

СОГЛАСОВАНО

Председатель Тамбовской
областной организации общероссийской
общественной организации

«Всероссийское общество инвалидов»

Е.А.Андропова

10 декабря 2022г.



УТВЕРЖДАЮ

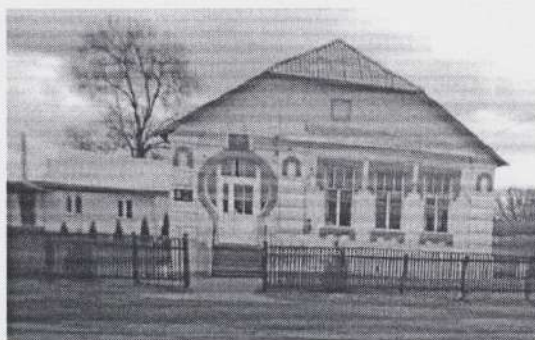
Директор МБОУ «Первомайская средняя
общеобразовательная школа» Первомайского
района Тамбовской области

Л.А.Грузлева

10 декабря 2022г.



Филиал МБОУ «Первомайская средняя общеобразовательная школа»
Первомайского района Тамбовской области в с. Хобот-Богоявленское



**Паспорт доступности
объекта социальной инфраструктуры (ОСИ)**

№ 21

(Паспорт сформирован на основании:

Паспорта доступности объекта № 19 от 24.03.2016 г.

Акта обследования объекта

Акта проверки готовности организации)

Адрес: 393712, Тамбовская область, Первомайский район, с. Хобот-Богоявленское, ул.
Интернациональная, д. 12

Заведующий филиалом: Илларионова Ирина Станиславовна

Телефон: 84754865244

2022 год



ПАСПОРТ ДОСТУПНОСТИ
объекта социальной инфраструктуры (ОСИ)
№ _____

1. Общие сведения об объекте

- 1.1. Наименование (вид) объекта **Филиал МБОУ «Первомайская средняя общеобразовательная школа» Первомайского района Тамбовской области в с. Хобот-Богоявленское**
- 1.2. Адрес объекта **393712, Тамбовская область, Первомайский район, с. Хобот-Богоявленское, ул. Интернациональная, д. 12**
- 1.3. Сведения о размещении объекта:
- отдельно стоящее здание 1 этаж, **1420 кв. м**
- часть здания _____ этажей (или на _____ этаже), _____ кв. м
- наличие прилегающего земельного участка (да, нет); **0,5 кв. м**
- 1.4. Год постройки здания №1 **1843 г.**, последнего капитального ремонта **2000 г.**
здания №2 **1984 г.**, последнего капитального ремонта **2005 г.**
- 1.5. Дата предстоящих плановых ремонтных работ: текущего **1.07.2023**
капитального _____

сведения об организации, расположенной на объекте

- 1.6. Название организации (учреждения) (полное юридическое наименование - согласно Уставу, краткое наименование)
Муниципальное бюджетное общеобразовательное учреждение "Первомайская средняя общеобразовательная школа" Первомайского района Тамбовской области

МБОУ «Первомайская средняя общеобразовательная школа»

- 1.7. Юридический адрес организации (учреждения)
393700, Тамбовская область, Первомайский район, р.п. Первомайский, ул. Э.Тельмана, д. 5
- 1.8. Основание для пользования объектом (оперативное управление, аренда, собственность) **оперативное управление**
- 1.9. Форма собственности (государственная, негосударственная) **государственная**
- 1.10. Территориальная принадлежность (федеральная, региональная, муниципальная) **муниципальная**
- 1.11. Вышестоящая организация (наименование)

**Отдел образования администрации Первомайского района;
Управление образования и науки Тамбовской области.**

- 1.12. Адрес вышестоящей организации, другие координаты

**393700, Тамбовская обл., р.п. Первомайский, пл. Ленина, д. 11;
392000, г.Тамбов ул. Советская д. 108**

2. Характеристика деятельности организации на объекте
(по обслуживанию населения)

- 2.1. Сфера деятельности (здравоохранение, образование, социальная защита, физическая культура и спорт, культура, связь и информация, транспорт, жилой фонд, потребительский рынок и сфера услуг,

другое)

образование

2.2. Виды оказываемых услуг начальное общее образование, основное общее образование, среднее (полное) общее образование, дополнительное образование

2.3. Форма оказания услуг: (на объекте, с длительным пребыванием, в т.ч. проживанием, на дому, дистанционно)

2.4. Категории обслуживаемого населения по возрасту: (дети, взрослые трудоспособного возраста, пожилые; все возрастные категории)

2.5. Категории обслуживаемых инвалидов: инвалиды, передвигающиеся на коляске, инвалиды с нарушениями опорно-двигательного аппарата; нарушениями зрения, нарушениями слуха, нарушениями умственного развития

2.6. Плановая мощность: посещаемость (количество обслуживаемых в день), вместимость, пропускная способность 200 чел.

2.7. Участие в исполнении ИПР инвалида, ребенка-инвалида (да, нет)

3. Состояние доступности объекта

3.1. Путь следования к объекту пассажирским транспортом (описать маршрут движения с использованием пассажирского транспорта)

От места назначения до остановки в с. Хобот-Богоявленское, ул.

Интернациональная, 12

наличие адаптированного пассажирского транспорта к объекту нет

3.2. Путь к объекту от ближайшей остановки пассажирского транспорта:

3.2.1. расстояние до объекта от остановки транспорта 400 м

3.2.2. время движения (пешком) 5 мин.

3.2.3. наличие выделенного от проезжей части пешеходного пути (да, нет)

3.2.4. Перекрестки: нерегулируемые; регулируемые, со звуковой сигнализацией, таймером; нет

3.2.5. Информация на пути следования к объекту: акустическая, тактильная, визуальная: нет

3.2.6. Перепады высоты на пути: есть, нет (описать _____)

Их обустройство для инвалидов на коляске: да, нет (_____)

3.3. Организация доступности объекта для инвалидов - форма обслуживания <*>

№ п/п	Категория инвалидов (вид нарушения)	Вариант организации доступности объекта (формы обслуживания) <*>
1	Все категории инвалидов и МГН	ДУ
	в том числе инвалиды:	ДУ
2	передвигающиеся на креслах-колясках	ДУ
3	с нарушениями опорно-двигательного аппарата	ДУ
4	с нарушениями зрения	ДУ
5	с нарушениями слуха	ДУ
6	с нарушениями умственного развития	ДУ

<*> Указывается один из вариантов: "А", "Б", "ДУ", "ВНД".

3.4. Состояние доступности основных структурно-функциональных зон

№ п/п	Основные структурно-функциональные зоны	Состояние доступности, в том числе для основных категорий инвалидов <***>
1	Территория, прилегающая к зданию (участок)	ДУ
2	Вход (входы) в здание	ДУ

3	Путь (пути) движения внутри здания (в т.ч. пути эвакуации)	ДУ
4	Зона целевого назначения здания (целевого посещения объекта)	ДУ
5	Санитарно-гигиенические помещения	ДУ
6	Система информации и связи (на всех зонах)	ДУ
7	Пути движения к объекту (от остановки транспорта)	ДУ

 <*> Указывается: ДП-В - доступно полностью всем; ДП-И (К, О, С, Г, У) - доступно полностью избирательно (указать категории инвалидов); ДЧ-В - доступно частично всем; ДЧ-И (К, О, С, Г, У) - доступно частично избирательно (указать категории инвалидов); ДУ - доступно условно, ВНД - временно недоступно.

3.5. Итоговое заключение о состоянии доступности ОСИ:
 доступно условно

4. Управленческое решение

4.1. Рекомендации по адаптации основных структурных элементов объекта

№ п/п	Основные функциональные зоны структурно-объекта	Рекомендации по адаптации объекта (вид работы) <*>
1	Территория, прилегающая к зданию (участок)	технические решения невозможны - организация альтернативной формы обслуживания
2	Вход (входы) в здание	технические решения невозможны - организация альтернативной формы обслуживания
3	Путь (пути) движения внутри здания (в т.ч. пути эвакуации)	технические решения невозможны - организация альтернативной формы обслуживания
4	Зона целевого назначения здания (целевого посещения объекта)	технические решения невозможны - организация альтернативной формы обслуживания
5	Санитарно-гигиенические помещения	технические решения невозможны - организация альтернативной формы обслуживания
6	Система информации на объекте (на всех зонах)	технические решения невозможны - организация альтернативной формы
7	Пути движения к объекту (от остановки транспорта)	технические решения невозможны - организация альтернативной формы обслуживания
8	Все зоны и участки	технические решения невозможны - организация альтернативной формы обслуживания

<*> Указывается один из вариантов (видов работ): не нуждается; ремонт (текущий, капитальный); индивидуальное решение с ТСР; технические решения невозможны - организация альтернативной формы обслуживания.

4.2. Период проведения работ _____
в рамках исполнения _____

(указывается наименование документа: программы, плана)

4.3. Ожидаемый результат (по состоянию доступности) после выполнения работ по адаптации _____

Оценка результата исполнения программы, плана (по состоянию доступности) _____

4.4. Для принятия решения требуется, не требуется (нужное подчеркнуть):
Согласование _____

Имеется заключение уполномоченной организации о состоянии доступности объекта (наименование документа и выдавшей его организации, дата), прилагается _____

4.5. Информация размещена (обновлена) на Карте доступности субъекта Российской Федерации дата 14.04.2022 <https://zhit-vmeste.ru>
(наименование сайта, портала)

5. Особые отметки

Паспорт сформирован на основании:

1. Анкеты (информации об объекте) от "14" 12 2022 г.
2. Акта обследования объекта: N акта 21 от "14" 12 2022 г.
3. Решения Комиссии _____ от "14" 12 2022 г.